

DTF



POURQUOI NOUS SOMMES VOTRE PARTENAIRE

Au cours des dernières années, nous avons grandi avec nos clients, et notre gamme de produits aussi s'est élargie. Si nous étions connus jusqu'à présent en tant que grossiste, nous avons constamment élargi notre offre au cours des dernières années et nous sommes également à vos côtés en tant que partenaire système fiable dans les domaines les plus divers de l'industrie de l'impression numérique.

Grâce à nos connaissances approfondies, nous sommes en mesure de conseiller nos clients avant l'achat afin de déterminer avec eux le système d'impression ou de transfert qui correspond le mieux à leurs exigences.

Même après l'achat, vous pouvez compter sur Print Equipment - parallèlement à notre offre, nous élargissons aussi en permanence l'équipe Service & Support afin de répondre à vos attentes. Grâce à un service de premier ordre, à un savoir-faire technique et à beaucoup de cœur, vous verrez que vous n'êtes pas seulement un client, mais un PARTENAIRE important pour nous.

Pour nous, il est clair que vos besoins passent avant tout !



Votre succès est notre moteur !

Mario Panter, directeur général

Contenu

| | |
|--|----|
| Comment fonctionne l'impression par transfert DTF | 3 |
| Comparaison des systèmes d'impression sur rouleaux | 4 |
| Aperçu détaillé | 6 |
| Articles pour le marquage | 12 |
| Logiciel RIP | 14 |
| Traitement ultérieur (découpe & pressage) | 16 |
| Consommables (encre, film & nettoyage) | 18 |
| Tableau des paramètres de traitement | 23 |

Mentions légales

Éditeur Print Equipment GmbH & Co. KG, Im Stühlinger 10, D-77833 Ottersweier

Rédaction

Bernard Hofer-von Hörsten

Composition et mise en page

Silvia Burger

© Photos / graphiques

Lisa Weber

Édition 04/2025

©Print Equipment 2025

Utilisation de l'image et du texte (même sous forme d'extraits) uniquement avec notre autorisation expresse.

Sous réserve d'erreurs. Toutes les offres de prix sont sans engagement, sous réserve de disponibilité.



Vous trouverez ici les instructions en vidéo !

Voici comment ça marche

Quelques étapes suffisent pour obtenir un textile imprimé :

La création des données d'impression pour le motif souhaité s'effectue sur PC - les données d'impression finies sont ensuite directement transmises au système d'impression. Au cours du processus d'impression suivant, des encres pigmentaires à base d'eau sont appliquées sur un film de transfert PET avec un revêtement pour impression à jet d'encre. Le film de transfert est ensuite saupoudré de colle thermofusible en poudre et gélifié. Le transfert DTF fixé et terminé peut alors être transféré sur le substrat textile souhaité. Les transferts DTF convainquent par leurs résultats colorés brillants et leur bonne résistance au lavage et à l'étirement.



1. imprimer en CMYK & blanc

Un design de votre choix (CMYK+W) est imprimé sur le film DTF. Pour cela, on peut utiliser un système d'impression au en feuille à feuille ou un système d'impression sur rouleaux.

2. appliquer de la colle thermofusible

Une colle thermofusible en poudre (poudre de transfert DTF) est appliquée sur la couche d'encre. Dans le cas des systèmes d'impression sur feuille, cette application se fait souvent manuellement, dans le cas des systèmes à rouleaux, elle se fait au moyen d'une unité de poudrage et de fixation.



3. gélifier

La colle thermofusible est ensuite gélifiée sur le motif sous l'effet de la chaleur. La colle forme ainsi une couche homogène qui permet une forte adhérence sur les textiles les plus divers lors du traitement ultérieur.

4. transfert

Le transfert DTF fini est placé sur le produit à imprimer puis pressé à l'aide d'une presse à transfert et le film support est retiré après le processus de pressage.

SYSTÈMES D'IMPRESSION

SUR ROULEAUX

Les systèmes d'impression sur rouleaux conviennent pour des volumes d'impression moyens à élevés et peuvent être utilisés en tant qu'application „autonome“, „rouleau à rouleau“ ou „rouleau à feuille“. En fonction de votre volume d'impression, vous pouvez choisir entre des systèmes équipés de deux ou de quatre têtes d'impression.



Système

XP600-Pro, avec unité de fusion pour une laize de 450 mm

| | |
|--|--|
| Technologie de la tête d'impression : | 2x Epson® I3200-A1 |
| Résolution d'impression maxi. | 300 Npi/ligne / 600 Npi / 2 lignes |
| Vitesse d'impression en mode production : | ~ 6,5 m ² /h ou 14-15 mètres linéaires / heure (largeur de film 450 mm) |
| Équipement couleur / canaux : | 1ère tête : 4x blanc / 2ème tête : CMYK |
| Largeur du support maxi / largeur d'impression : | 450 mm / 425 mm |
| Technologie d'encre : | Encres pigmentaires à base d'eau (Encres DuPont™ 1600 series / Kodak DTF/FTF) |
| Approvisionnement en encre : | En poches de 1.000 ml CMYK / 1.000 ml blanc |
| Alimentation électrique : | 230 V CA (système d'impression) 230 V CA (unité de fixation 450) |
| Consommation électrique : | 1.500 watts (système d'impression) 3.590 watts (unité de fixation 450) |
| Système d'exploitation requis : | Windows 8, 10, 11 (64-bit) |
| Interface : | Adaptateur LAN |
| Dimensions (LxPxH) : | 1.330 x 525 x 435 mm (traceur d'impression) 1.330 x 750 x 1.415 mm (avec le pied) 2.350 x 770 x 965 mm (unité de fusion 450) |
| Surface au sol, encombrement (LxP) | 1.330 x 2.930 mm (systèmes) 2.930 x 4.530 mm (avec la zone de service et de danger) |
| Poids de l'appareil : | ~ 150 kg (système d'impression) ~ 185 kg (unité de fixation) |
| Plage de fonctionnement requise : | 20-25 °C, 40-60 % d'humidité relative, sans condensation |
| Caractéristiques particulières : | Système de circulation (pour l'encre blanche) |
| Logiciel RIP (fourni) | - |
| Logiciel RIP (en option) | Print Suite (Digital Factory Apparel Roll Edition - alimenté par Fieri)® |
| Variante d'application : | Rouleau à rouleau / Rouleau à feuille |
| Volume de production minimum recommandé : | 25 mètres linéaires / semaine, pour 2-3 jours d'impression / semaine |
| Garantie : | Les systèmes d'impression sur rouleau DTF bénéficient d'une garantie de type „retour en atelier“. La période de garantie est de 12 mois pour l'électronique et la mécanique et de 4 mois pour les têtes d'impression. Les autres pièces en contact avec l'encre, telles que la station de capping, les dampers, les pompes ou le système de tuyaux sont exclues. |
| Prolongation de garantie / contrat de service | Disponible en option : contrat de service individuel |

Les systèmes d'impression sur rouleaux pour les productions haut volume conviennent pour un volume d'impression élevé à très élevé et peuvent être utilisés dans une „Application de rouleau à rouleau“ ou „Application de rouleau à feuille“.



XP600-Pro, avec unité de fusion pour une laize de 600 mm

XP600-Pro-4HD (système d'impression à 4 têtes)

2x Epson® I3200-A1

300 Npi/ligne / 600 Npi / 2 lignes

~ 6 m²/h ou 11-12 mètres linéaires / heure (600 mm de largeur de film)

1ère tête : 4x W / 2ème tête : CMYK

600 mm / 575 mm

Encres pigmentées à base d'eau
(Encres DuPont™ 1600 series / Kodak DTF/FTF)

En poches de 1.000 ml CMYK / 1.000 ml blanc

230 V CA (système d'impression)
400 V CA (unité de fixation 600)

1.500 watts (système d'impression)
5 000 watts, 400 V CA, 20 A (unité de fixation 600)

Windows 8, 10, 11 (64-bit)

Adaptateur LAN

1.330 x 525 x 435 mm (traceur d'impression)
1.330 x 750 x 1.415 mm (avec le pied)
2 350 x 1 025 x 1 075 mm (unité de fusion 600)

1.330 x 2.930 mm (systèmes)
2.930 x 4.530 mm (y compris la zone de service et de danger)

~ 150 kg (système d'impression)
~ 260 kg (unité de fixation)

20-25 °C, 40-60 % d'humidité relative, sans condensation

Système de circulation (pour l'encre blanche)

-

Print Suite (Digital Factory Apparel Roll Edition - alimenté par Fierey)®

Rouleau à rouleau / Rouleau à feuille

50 mètres linéaires / semaine, pour 2-3 jours d'impression / semaine

Les systèmes d'impression sur rouleaux DTF bénéficient d'une garantie de type „retour en atelier“. La période de garantie est de 12 mois pour l'électronique et la mécanique et de 4 mois pour les têtes d'impression. Les autres pièces en contact avec l'encre, telles que la station de capping, les dampers, les pompes ou le système de tuyaux sont exclues.

Disponible en option : contrat de service individuel

4x Epson® I3200-A1

300 Npi/ligne / 600 Npi / 2 lignes

~ 16 m²/h ou ~25,6 mètres linéaires / heure (600 mm de largeur de film)

1ère + 2ème tête : 4x W / 3ème + 4ème tête : CMYK

600 mm / 575 mm

Encres pigmentées à base d'eau
(Encres DuPont™ 1600 series / Kodak DTF/FTF)

En poches de 1.500 ml CMYK / 1.500 ml blanc

230 V CA
400 V CA (unité de fixation)

1 500 watts (système d'impression)
7 900 watts, 400 V CA, 20 A (unité de fixation 600 Speed)

Windows 8, 10, 11 (64-bit)

Adaptateur LAN

1 890 x 890 x 780 mm (traceur d'impression)
1.890 x 890 x 1.660 mm (avec le pied)
1 100 x 2 840 x 1 080 mm (unité de fixation 600 Speed)

1.890 x 3.630 mm (systèmes)
3.490 x 5.090 mm (y compris la zone de service et de danger)

~ 194 kg (système d'impression)
~ 282 kg (unité de fixation)

20-25 °C, 40-60 % d'humidité relative, sans condensation

Système de circulation (pour l'encre blanche)

-

Print Suite (Digital Factory Apparel Roll Edition - alimenté par Fierey)®

Rouleau à rouleau / Rouleau à feuille

50 mètres linéaires / jour, pour une production quotidienne

Les systèmes d'impression sur rouleaux DTF bénéficient d'une garantie de type „retour en atelier“. La période de garantie est de 12 mois pour l'électronique et la mécanique et de 4 mois pour les têtes d'impression. Les autres pièces en contact avec l'encre, telles que la station de capping, les dampers, les pompes ou le système de tuyaux sont exclues.

Disponible en option : contrat de service individuel

XP600-PRO SERIES | PE-450 (largeur de support jusqu'à 450 mm)

RÉCAPITULATIF

L'achat est recommandé à partir du volume de production (minimum) suivant :

25 mètres linéaires / semaine, pour 2-3 jours d'impression par semaine

Têtes d'impression et vitesse d'impression (mode DTF) :

Nombre de têtes d'impression : 2x Epson® I3200-A1

Taille des gouttelettes : minimum 3,8 pl / maximum 9,4 pl

Vitesse d'impression :

Maximum

Production

Format DIN A4 / heure : 192

96

Mètres linéaires / h. : 28,8 mètres linéaires / heure

14-15 mètres linéaires / heure

Mètres carrés / heure : 13,0 m² / heure

6,50 m² / heure

Caractéristiques :

- Système de circulation (blanc)

- Gestion des buses

- Panneau tactile

- Unité d'essuyage de la tête d'impression



Calcul des coûts d'impression (déterminé par le logiciel RIP Print Suite)

(Digital Factory, Apparel Edition - powered by Fiery®) :

Motif pour le calcul des coûts : „Altona Visual“.

Format d'impression : 210 x 297 mm, fichier d'impression : PNG, (données RGB)

Résolution : 720 x 1.800 dpi, 10 passes (DTF Color)

Réglage des couleurs : couverture du blanc : 80 % / sous-couche de blanc : 80 % de blanc sous le noir

Calcul avec les encres DuPont™ :

| | DIN A4 | m ² | Prix de base |
|---|----------|----------------|---|
| Film DTF „PE Hot Brand“ (décollage à chaud) | 0,0948 € | 1,5166 € | Rouleau de 450 mm : 68,25€ (45 m ²) |
| Colle thermofusible „Sense of Color“ | 0,0968 € | 1,5488 € | 25 kg : 485,00€ (1 kg= 19,40 €) |
| Encre CMYK : „DuPont™“ | 0,0282 € | 0,4512 € | Litre = 71,50 € |
| Encre blanche : „DuPont™“ | 0,0538 € | 0,8608 € | Litre = 77,50 € |
| Supplément de nettoyage de 10% | 0,0082 € | 0,1312 € | |
| Coût total : | 0,2818 € | 4,5086 € | (= 2,6837 € /mètre linéaire) |

Calcul avec les encres Kodak:

| | DIN A4 | m ² | Prix de base |
|---|----------|----------------|--|
| Film DTF „PE Hot Brand“ (décollage à chaud) | 0,0948 € | 1,5166 € | Rouleau de 450 mm : 68,25 € (45 m ²) |
| Colle thermofusible „Sense of Color“ | 0,0968 € | 1,5520 € | 25 kg: 485,00 € (1 kg = 19,40 €) |
| Encre CMYK : „Kodak“ | 0,0237 € | 0,3792 € | Litre = 60,00 € |
| Encre blanche : „Kodak“ | 0,0451 € | 0,7216 € | Litre = 65,00 € |
| Supplément de nettoyage de 10% | 0,0069 € | 0,1104 € | |
| Coût total : | 0,2673 € | 4,2798 € | (= 2,5475 € /mètre linéaire) |

Garantie:

- Garantie de type „retour en atelier“. La période de garantie est de 12 mois pour l'électronique et la mécanique et de 4 mois pour les têtes d'impression. Les autres pièces en contact avec l'encre, comme la station de capping, les dampers, les pompes ou le système de tuyaux sont exclus.
- Contrat d'entretien et de maintenance Print Equipment : disponible en option sous forme de contrat standard ou individuel. (Possibilité de combiner différents services ou contenus contractuels)

XP600-PRO SERIES | 450ER SYSTÈME D'IMPRESSION DTF POUR SUPPORTS EN ROULEAUX

12
mois

Garantie
Retour atelier



PACK SYSTÈME DTF

Le pack système DTF XP600-PRO se compose du système d'impression XP600-PRO ainsi que l'unité de fixation de 450 mm correspondante.

Le système d'impression XP600-PRO convainc par ses innovations techniques et sa construction compacte. La technologie des têtes d'impression est assurée par deux têtes d'impression Epson® PrecisionCore I3200-A1, qui sont disposées de manière décalée, ce qui permet une application simultanée des couleurs CMYK et du blanc.

Le rendement en production de la XP600-Pro est de l'ordre de 14-15 mètres linéaires / heure, en combinaison avec une largeur de film de 450 mm.

XP600-Pro Series

Kit de démarrage DTF 450 mm :

- Système d'impression XP600-PRO avec circulation d'encre blanche, contrôle du niveau d'encre (acoustique)
- Unité de fusion DTF-XP-PE-450 (largeur de passage de 450 mm)
- Logiciel RIP Print Suite DTF Roll-Edition (powered by FIERY)
- 1 jeu d'encre (encre DuPont™ ou encre Kodak) 6x 1.000 ml CMYKWW avec système de circulation (encre blanche)
- Chiffons de nettoyage, bâtonnets de nettoyage, seringues, liquide d'entretien, liquide de nettoyage
- Manuel d'utilisation, fiche d'alimentation, clé USB, câble USB
- Installation sur place



XP600-PRO SERIES | PE-600 (largeur de support jusqu'à 600 mm)

RÉCAPITULATIF

L'achat est recommandé à partir du volume de production (minimum) suivant :

50 mètres linéaires / semaine, pour 2-3 jours d'impression par semaine

Têtes d'impression et vitesse d'impression (mode DTF) :

| | | |
|--------------------------------|---------------------------------|-------------------------------|
| Nombre de têtes d'impression : | 2x Epson® I3200-A1 | |
| Taille des gouttelettes : | minimum 3,8 pl / maximum 9,4 pl | |
| Vitesse d'impression : | Maximum | Production |
| Format DIN A4 / heure : | 192 | 96 |
| Mètres linéaires / h. : | 23,4 mètres linéaires / heure | 11,7 mètres linéaires / heure |
| Mètres carrés / heure : | 12,0 m ² / heure | 6,00 m ² / heure |

Caractéristiques :

- Système de circulation (blanc)
- Gestion des buses
- Panneau tactile



Calcul des coûts d'impression (déterminé par le logiciel RIP Print Suite)

(Digital Factory, Apparel Edition - powered by Fiery®) :

Motif pour le calcul des coûts : „Altona Visual“.

Format d'impression : 210 x 297 mm, fichier d'impression : PNG, (données RGB)

Résolution : 720 x 1.800 dpi, 10 passes (DTF Color)

Réglage des couleurs : couverture du blanc : 80 % / sous-couche de blanc : 80 % de blanc sous le noir

| Calcul avec les encres DuPont™ : | DIN A4 | m ² | Prix de base |
|---|-----------------|-----------------|---|
| Film DTF „PE Hot Brand“ (décollage à chaud) | 0,0941 € | 1,5058 € | Rouleau de 600 mm : 68,25€ (45 m ²) |
| Colle thermofusible „Sense of Color“ | 0,0968 € | 1,5520 € | 25 kg : 485,00€ (1 kg= 19,40 €) |
| Encre CMYK : „DuPont™“ | 0,0282 € | 0,9552 € | Litre = 71,50 € |
| Encre blanche : „DuPont™“ | 0,0538 € | 0,8608 € | Litre = 77,50 € |
| Supplément de nettoyage de 10% | 0,0082 € | 0,1312 € | |
| Coût total : | 0,2811 € | 4,4978 € | (= 2,6124 € /mètre linéaire) |

| Calcul avec les encres Kodak: | DIN A4 | m ² | Prix de base |
|---|-----------------|-----------------|---|
| Film DTF „PE Hot Brand“ (décollage à chaud) | 0,0941 € | 1,5058 € | Rouleau de 600 mm : 68,25€ (45 m ²) |
| Colle thermofusible „Sense of Color“ | 0,0968 € | 1,5520 € | 25 kg : 485,00€ (1 kg= 19,40 €) |
| Encre CMYK : „Kodak“ | 0,0237 € | 0,3792 € | Litre = 60,00 € |
| Encre blanche : „Kodak“ | 0,0451 € | 0,7216 € | Litre = 65,00 € |
| Supplément de nettoyage de 10% | 0,0069 € | 0,1104 € | |
| Coût total : | 0,2666 € | 4,2690 € | (= 2,5411 € /mètre linéaire) |

Garantie:

- Garantie de type „retour en atelier“. La période de garantie est de 12 mois pour l'électronique et la mécanique et de 4 mois pour les têtes d'impression. Les autres pièces en contact avec l'encre, comme la station de capping, les dampers, les pompes ou le système de tuyaux sont exclues.
- Contrat d'entretien et de maintenance Print Equipment : disponible en option sous forme de contrat standard ou individuel. (Possibilité de combiner différents services ou contenus contractuels)

XP600-PRO SERIES | 600ER SYSTÈME D'IMPRESSION DTF POUR SUPPORTS EN ROULEAUX

12
mois

Garantie
Retour atelier



PACK SYSTÈME DTF

Le pack système DTF XP600-PRO se compose du Système d'impression XP600-PRO ainsi que l'unité de fixation de 600 mm correspondante.

Le système d'impression XP600-PRO convainc par ses innovations techniques et sa construction compacte. La technologie des têtes d'impression est assurée par deux têtes d'impression Epson® PrecisionCore I3200-A1, qui sont disposées de manière décalée, ce qui permet une application simultanée des couleurs CMYK et du blanc.

Le rendement en production est de l'ordre de 11-12 mètres linéaires / heure pour le XP600-Pro.

XP600-Pro Series Kit de démarrage DTF 600 mm :

- Système d'impression XP600-PRO avec circulation d'encre blanche, contrôle du niveau d'encre (acoustique)
- Unité de fusion DTF-XP-PE-600 (largeur de passage de 600 mm)
- Logiciel RIP Print Suite DTF Roll-Edition (powered by FIERY)
- 1 jeu d'encre (encre DuPont™ ou encre Kodak) 6x 1.000 ml CMYKWW avec système de circulation (encre blanche)
- Chiffons de nettoyage, bâtonnets de nettoyage, seringues, liquide d'entretien, liquide de nettoyage
- Manuel d'utilisation, fiche d'alimentation, flash USB, câble USB
- Installation sur place



XP600-PRO-4HD (SYSTÈME À 4 TÊTES D'IMPRESSION)

RÉCAPITULATIF

L'achat est recommandé à partir du volume de production (minimum) suivant :

250 mètres linéaires. semaine, pour une utilisation quotidienne

Têtes d'impression et vitesse d'impression (mode DTF) :

Nombre de têtes d'impression : 4x Epson® I3200-A1

Taille des gouttelettes : minimum 3,8 pl / maximum 9,4 pl

Vitesse d'impression :

Maximum

Production

Format DIN A4 / heure : 418

209

Mètres linéaires / h. : 38,4 mètres linéaires / heure

25,6 mètres linéaires / heure

Mètres carrés / heure : 24,0 m² / heure

16,00 m² / heure

Caractéristiques :

- Système de circulation (blanc)

- Gestion des buses

- Panneau tactile



Calcul des coûts d'impression (déterminé par le logiciel RIP Print Suite)

(Digital Factory, Apparel Edition - powered by Fiery®) :

Motif pour le calcul des coûts : „Altona Visual“.

Format d'impression : 210 x 297 mm, fichier d'impression : PNG, (données RGB)

Résolution : 720 x 1.800 dpi, 10 passes (DTF Color)

Réglage des couleurs : couverture du blanc : 80 % / sous-couche de blanc : 80 % de blanc sous le noir

Calcul avec les encres DuPont™ :

| | DIN A4 | m ² | Prix de base |
|---|----------|----------------|---|
| Film DTF „PE Hot Brand“ (décollage à chaud) | 0,0941 € | 1,5058 € | Rouleau de 600 mm : 90,35€ (60 m ²) |
| Colle thermofusible „Sense of Color“ | 0,0968 € | 1,5520 € | 25 kg : 485,00€ (1 kg= 19,40 €) |
| Encre CMYK : „DuPont™“ | 0,0282 € | 0,9552 € | Litre = 71,50 € |
| Encre blanche : „DuPont™“ | 0,0538 € | 0,8608 € | Litre = 77,50 € |
| Supplément de nettoyage de 10% | 0,0082 € | 0,1312 € | |
| Coût total : | 0,2811 € | 4,4978 € | (= 2,6124 € /mètre linéaire) |

Calcul avec les encres Kodak:

| | DIN A4 | m ² | Prix de base |
|---|----------|----------------|---|
| Film DTF „PE Hot Brand“ (décollage à chaud) | 0,0941 € | 1,5058 € | Rouleau de 600 mm : 90,35€ (60 m ²) |
| Colle thermofusible „Sense of Color“ | 0,0968 € | 1,5520 € | 25 kg : 485,00€ (1 kg= 19,40 €) |
| Encre CMYK : „Kodak“ | 0,0237 € | 0,3792 € | Litre = 60,00 € |
| Encre blanche : „Kodak“ | 0,0451 € | 0,7216 € | Litre = 65,00 € |
| Supplément de nettoyage de 10% | 0,0069 € | 0,1104 € | |
| Coût total : | 0,2666 € | 4,2690 € | (= 2,5411 € /mètre linéaire) |

Garantie:

- Garantie de type „retour en atelier“. La période de garantie est de 12 mois pour l'électronique et la mécanique et de 4 mois pour les têtes d'impression. Les autres pièces en contact avec l'encre, comme la station de capping, les dampers, les pompes ou le système de tuyaux sont exclues.
- Contrat d'entretien et de maintenance Print Equipment : disponible en option sous forme de contrat standard ou individuel. (Possibilité de combiner différents services ou contenus contractuels)

XP600-PRO (4-HEAD) SYSTÈME D'IMPRESSION DTF POUR SUPPORTS EN ROULEAUX



SYSTÈME D'IMPRESSION À 4 TÊTES

Le pack système DTF XP600-PRO-4HD se compose du système d'impression XP600-PRO-4HD ainsi que de l'unité de fixation 600 mm correspondante (version longue).

Le système à 4 têtes avec une largeur de support maximale de 600 mm est conçu pour des volumes d'impression élevés à très élevés et est donc optimal pour les entreprises et l'industrie. Le volume de production recommandé est de 250 mètres linéaires par semaine.

Le système d'impression XP600-PRO-4HD convainc par ses innovations techniques et sa construction compacte. La technologie des têtes d'impression est assurée par quatre têtes d'impression Epson® PrecisionCore I3200-A1, qui sont disposées de manière décalée, ce qui permet une application simultanée des couleurs CMYK et du blanc.

Le rendement en production du XP600-PRO-4HD est d'environ 16 m²/h (25,6 mètres linéaires/h).
(correspond à 2 rouleaux / 8 heures de travail par jour).

XP600-Pro (4-Head) Kit de démarrage DTF :

- Système d'impression XP600-PRO 4 têtes avec circulation d'encre blanche, contrôle du niveau d'encre (sonore)
- Unité de fusion DTF-XP-PE-600-4HD Highspeed (largeur de passage de 600 mm)
- Logiciel RIP Print Suite DTF Roll-Edition (powered by FIERY)
- 1 jeu d'encre (encre DuPont™ ou encre Kodak) 6x 1.000 ml CMYKWW avec système de circulation (encre blanche)
- Chiffons de nettoyage, bâtonnets de nettoyage, seringues, liquide d'entretien, liquide de nettoyage
- Manuel d'utilisation, fiche d'alimentation, flash USB, câble USB
- Installation sur place



ARTICLES À MARQUER

CLAQUETTES DE BAIN

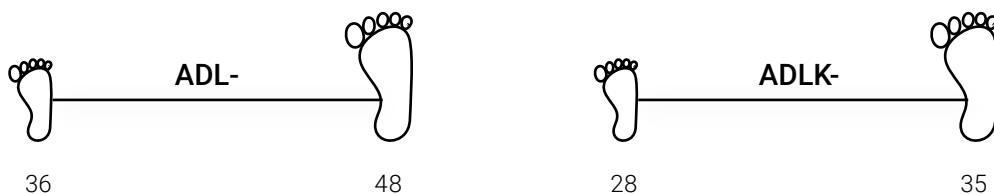


Le procédé DTF convient à de nombreux textiles, mais aussi à d'autres matériaux, comme les tongs en PVC avec languette imprimable.

La voûte plantaire moulée et la languette large et stable assurent un maintien sûr. La semelle antidérapante offre une protection supplémentaire, notamment dans les zones humides.

Adultes (ADL-) et enfants (ADLK-)

Les tongs sont disponibles pour les adultes et les enfants en différentes couleurs et tailles :



| Réf. d'article | Description | Couleur | Taille | Prix |
|--------------------------------|---------------------------------|----------------------------------|---------|-----------|
| ADLK-(code couleur)-(taille) | Chaussures de bain pour enfants | KK, KW, RBW, GW, RSW, RW, WW, OO | 28 - 35 | ab 5,48 € |
| ADL-KK-(code couleur)-(taille) | Chaussures de bain pour adultes | KK, KW, RBW, GW, RSW, RW, WW, OO | 36 - 48 | ab 5,66 € |

Avantages :

- Tailles individuelles
- semelle antidérapante
- assise plantaire moulée

Domaines d'application :

- Associations et clubs sportifs
- Accessoire pour les fans
- Spa et hôtels
- Loisirs



Plans de travail :

Vous trouverez une variante simple sous cette référence : **PLA-08x45**.

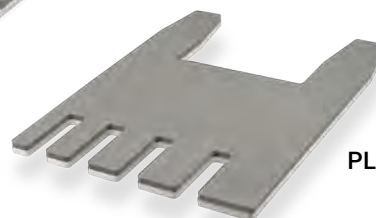
Nous recommandons d'utiliser le plan de travail **PLA-ADL-V2** qui permet d'imprimer simultanément jusqu'à 4 tongs en une seule opération de pressage.

Les deux plateaux sont compatibles avec les presses de transfert SEFA.



PLA-08x45

132,00 €



PLA-ADL-V2

322,00 €



Scannez QR code QR et
commandez dès maintenant !



Logiciel RIP PRINTSUITE - basé sur Digital Factory, powered by FIERY

Outils de préparation automatique de travaux d'impression

- Job échange de couleurs par pipette
- Appliquer une sous-couche ou un remplissage pour tous les niveaux de couleur
- Exportation des mises en page des modèles avec une interface utilisateur des modèles améliorée
- Dupliquer rapidement une image - Interface
- Aperçu visuel de l'impression
- Multi-copies avec contrôle de la distance (fonction In-Queue)
- Détourage d'images et de vecteurs (fonction „in-queue“)
- Rotation d'images et de vecteurs (fonction In-Queue)
- Miroir, inversion d'images - Vecteurs (fonction In-Queue)
- Mise à l'échelle d'images et de vecteurs (fonction In-Queue)
- Épreuve logicielle



Gestion simplifiée des tâches, fonctions de production

- Assistant de configuration de file d'attente simple, création rapide de files d'attente de production
- Support de code-barres pour une production automatisée
- Plug-ins avancés pour Corel, Illustrator et Photoshop, envoi direct dans les files d'attente avec préparation automatique
- Outils détaillés de calcul des tâches
- Plan de déroulement automatique ou manuel des tâches
- Priorisation des tâches à la volée par simple glisser-déposer
- Archivage des travaux, historique, état d'impression et enregistrement des travaux
- Notes de travail

Fonctionnalités spécifiques pour T-shirts et vêtements

- Profils de couleur pré-réglés pour les textiles blancs, noirs et colorés
- Support de modèles pour un positionnement exact du graphisme sur le textile
- „KnockMeBlackOut“, les teintes noires et grises sont supprimées
- „KnockMeColorOut“, les couleurs blanches et autres sont supprimées
- Support des niveaux d'encre blanche
- Envoi de jobs avec apprêt directement depuis l'application de conception
- Remplissage automatique dans les queues

Nouveau ! Autres fonctions de gestion des couleurs haute fidélité

- Ajustement facile des couleurs
- Assistant d'ajustement des couleurs pour la fusion des ICC Rendering Intents
- Changement facile des modes d'impression (moins de files d'attente et de temps nécessaire pour la gestion)
- La meilleure qualité de rendu des couleurs,
- Moteur CMM conforme à la norme ICC (ColorLogic)

Plus rapide et encore plus robuste

- Pilotes personnalisés et profils de couleurs spécialement créés
- pour les systèmes DTF de la gamme PE
- Architecture 64 bits rapide
- Traitement optimisé de plusieurs tâches (RIP-Threading)
- Navigation simplifiée ; onglets de file d'attente, aperçu de la page et propriétés de la page d'accueil
- Option de grille dans la fenêtre d'aperçu du travail
- Information sur le travail par „souris sur l'image“
- Réimpression rapide avec l'option de sauvegarde des travaux (fichier .jbc)
- Support de Windows 8, 10, 11 (64 bit)
- Vitesse du RIP optimisée
- Support PDF Workflow
- Envoi de jobs directement depuis les applications de conception

DTF TRAITEMENT ULTÉRIEUR

ACCESSOIRES



Four de séchage DTF

Les fours de séchage sont nécessaires lorsqu'un transfert DTF doit être gélifié manuellement. Ils sont disponibles en deux dimensions et conviennent pour une zone de gélification allant jusqu'à 410 x 580 mm.



| Réf. d'article | Description | Zone de gélification | Prix |
|----------------|----------------------------|----------------------|----------|
| DTF-OFEN-A3P | Étuve DTF, pour format A3+ | 297 x 420 mm | 499,00 € |
| DTF-OFEN-A2 | Étuve DTF, pour format A2 | 410 x 580 mm | 675,00 € |

Station de poudrage DTF

Une feuille imprimée jusqu'à 400 x 500 mm est placée dans la station shaker. Dans la partie supérieure se trouve un compartiment de stockage de colle thermofusible. Il suffit d'appuyer sur un bouton pour ouvrir le compartiment, la colle thermofusible s'écoule sur la feuille imprimée, le surplus de colle thermofusible est secoué et tombe dans le tiroir de récupération. La poudre récupérée peut être remise ultérieurement dans le compartiment de stockage de la poudre.

Ce système simplifie le saupoudrage manuel et permet de gagner du temps.



| Réf. d'article | Description | Prix |
|----------------|-----------------------|----------|
| DTF-PE-4050 | Station de shaker DTF | 990,00 € |

DTF Epandeur de poudre en acier inoxydable

L'épandeur en acier inoxydable avec couvercle amovible sert à faciliter le dosage de la colle thermofusible en cas d'application manuelle.

| Réf. d'article | Description | Prix |
|----------------|--|--------|
| DTF-BOX-CAN | Epandeur en acier inoxydable pour la poudre DTF, pour un meilleur dosage | 9,90 € |



DTF Bac à poudre

Le bac à poudre DTF sert de bac de récupération lorsque la poudre de transfert est appliquée manuellement. Le bac est livré avec une grille et un couvercle adaptés.



| Réf. d'article | Description | Prix |
|----------------|--|---------|
| DTF-BOX-A3 | Bac à poudre, grille incluse, 470 x 370 mm | 49,90 € |

DTF TRAITEMENT ULTÉRIEUR

SYSTÈMES DE DÉCOUPE

Systeme de découpe DTF avec guillotine (X-Cut)

- Production en ligne : du rouleau à la feuille de transfert finie (formats jusqu'à 800 x 500 mm) en un seul passage
- Coûts (films, encres, temps de travail) plus faibles avec le roll-to-sheet qu'avec les systèmes d'impression classiques en feuille à feuille
- Les feuilles terminées peuvent être préparées ou traitées directement en fonction du motif.
- La bande de contrôle d'impression peut être utilisée comme aide au positionnement
- Produire efficacement : imprimer, traiter, couper, placer, presser
- Convoyeur de film par aspiration
- Détection optique des marques de repérage
- Pieds de machine réglables en hauteur : compatibles avec les systèmes DTF courants sur le marché (si l'unité de fixation fonctionne avec une bande ou un tapis roulant / un tapis roulant)
- Du rouleau à la feuille finie : pour les films de 450 mm de large, il est possible de découper facilement des feuilles de 450 x 330 mm, ce qui permet de poursuivre le traitement sans avoir à retirer la bande de contrôle d'impression au préalable.
- Les petits motifs peuvent être retirés à tout moment du réceptacle et, contrairement au procédé de rouleau à rouleau, être mis sous presse pour terminer le transfert immédiatement.



Scanner le code QR pour en savoir plus !

DTF MultiCut Pro par Secabo

Le plotter Secabo DTF MultiCut Pro est une innovation sur le marché de la découpe précise de matériaux imprimés. Ce tout nouveau plotter à plat de Secabo avec tapis roulant intégré devient une nouvelle référence sur le marché.

Avec une largeur de coupe impressionnante allant jusqu'à 640 mm et une longueur de 880 mm, il offre des solutions parfaites pour : les transferts textiles DTF, les films adhésifs UV & DTF ou les impressions par sublimation.

L'écran tactile de 7 pouces permet une utilisation simple et intuitive, de sorte que tous les paramètres peuvent être réglés selon vos exigences.

Pour une plus grande facilité d'utilisation, les fichiers de traçage peuvent être créés à l'aide des plug-ins fournis pour CorelDraw et Adobe Illustrator.



Traceur de découpe (édition DTF) by Graphtec

- Découpeuse à rouleaux pour le traitement automatisé des films DTF.
- Rouleaux de pression supplémentaires (4 rouleaux au total) pour un guidage sûr et régulier du support
- Adaptation individuelle des rouleaux de pression au matériau pour une pression de contact optimale
- Détection automatique des marques de repérage DTF blanches grâce au plug-in Cutting Master
- Cross cut automatique réglable
- Pas de recoupe manuelle
- Intégration PrintSuite disponible via un plug-in



Caractéristiques

- Dimensions : environ 1.360 x 1.151 x 1.232 mm
- Garantie : 3 ans
- Interface : USB 2.0 (Full Speed), Ethernet 10BASE-T/100BASE-TX
- Longueur max. Largeur du support : 920 mm

PRESSE À TRANSFERT

Carrousel de presses à chaud CLMB 6/3

Le carrousel pneumatique de presses à transfert CLMB 6/3 possède six stations ou plateaux de travail et trois unités de transfert qui peuvent être réglées individuellement (par ex. température ou pression d'application).

Les plaques standard au format 400 x 500 mm conviennent parfaitement aux applications d'impression textile. Les plaques interchangeables dans d'autres formats élargissent les applications possibles.

La rotation du carrousel peut se faire dans les deux sens : Cela se fait manuellement ou semi-automatiquement à l'aide d'une pédale ou de manière entièrement automatique. Les facteurs de sécurité tels que les cellules photoélectriques ainsi que la construction robuste de la CLMB répondent aux exigences d'une utilisation industrielle.



CONSOMMABLES DTF

ENCRES



Encre Epson® UltraChrome DG2

Les encres UltraChrome DG2 d'Epson® sont disponibles en plusieurs conditionnements. Les encres UltraChrome DG2 d'Epson® sont certifiées ECO PASSPORT par OEKO-TEX®



| Réf. d'article | Description | Contenu | Prix |
|---------------------------|-------------------------------------|------------------------------|----------|
| EP-FDG-250-(code couleur) | Cyan, Magenta, Yellow, Black, White | Sachet de recharge de 250 ml | 108,00 € |
| EP-FDG-600-(code couleur) | Cyan, Magenta, Yellow, Black, White | Cartouche de 600 ml | 185,00 € |
| EP-FDG-800-(code couleur) | Cyan, Magenta, Yellow, Black, White | Sachet de recharge de 800 ml | 247,00 € |

Encre Kodak DTF/FTF

Les encres KODACOLOR Film-to-Fabric (FTF) sont des encres pigmentaires de haute qualité à base d'eau et certifiées ECO PASSPORT by OEKO-TEX®. Ces encres sont compatibles avec les têtes d'impression à base d'Epson® DX5, DX7, 5113, 4720 et I3200-A1.



| Réf. d'article | Description | Contenu | Prix |
|---------------------------|------------------------------|----------------------|---------|
| DTF-INK-KD-(code couleur) | Cyan, Magenta, Yellow, Black | bouteille de 1 000 g | 60,00 € |
| DTF-INK-KD-W | White | bouteille de 1 000 g | 65,00 € |

Encre DuPont™ Artistri® 1600 Series DTF

Grâce à sa formulation, l'encre textile à pigments premium garantit une production à faible consommation et convient parfaitement à l'impression de gros volumes. Les encres sont certifiées selon ECO PASSPORT by OEKO-TEX®, GOTS- version 6.0/7.0 et sont compatibles avec les têtes d'impression à base d'Epson® DX4, DX5, DX7, F-1080, 4720 et I3200-A1.



| Réf. d'article | Description | Contenu | Prix |
|---------------------------|------------------------------|-----------------|---------|
| DTF-INK-DU-(code couleur) | Cyan, Magenta, Yellow, Black | 1.000 g Flasche | 71,50 € |
| DTF-INK-DU-W | White | 1.000 g Flasche | 77,50 € |



Poudre de transfert DTF Sense of Colour

La colle thermofusible granulée à basse température „Sense of Colour“ est spécialement adaptée aux films de la série PE Brand. Cette colle est utilisée pour les textiles en fibres naturelles et synthétiques dans les domaines du workwear (EPI) et des sports d'équipe, ainsi que pour d'autres applications. La granulation de 80-200 µ assure une bonne couverture, avec un toucher agréablement doux du transfert.



| Réf. d'article | Description | Contenu | Prix |
|-----------------|---|---------------|----------|
| DTF-ADH-PEXF-01 | Poudre de transfert DTF Sense of Colour | boîte de 1 kg | 25,40 € |
| DTF-ADH-PEXF-05 | Poudre de transfert DTF Sense of Colour | Seau de 5 kg | 114,00 € |
| DTF-ADH-PEXF-25 | Poudre de transfert DTF Sense of Colour | sac de 25 kg | 485,00 € |

Poudre de transfert DTF PE Diamond Grade

La poudre Diamond Grade est un granulé de colle thermofusible à basse température (Made in Germany) avec un point de fusion à partir de 110°C. Cette colle est utilisée pour les textiles en fibres naturelles et synthétiques dans les domaines du workwear (EPI) et des sports d'équipe. Le grain de 120 µ assure une bonne couverture, au toucher, le transfert fini est un peu plus dur.



| Réf. d'article | Description | Contenu | Prix |
|----------------|-----------------------------------|---------------|----------|
| DTF-ADH-PE-01 | Poudre de transfert Diamond Grade | boîte de 1 kg | 34,90 € |
| DTF-ADH-PE-05 | Poudre de transfert Diamond Grade | Seau de 5 kg | 160,00 € |
| DTF-ADH-PE-20 | Poudre de transfert Diamond Grade | sac de 25 kg | 625,00 € |

Poudre de transfert DTF Kodacolor FTF

L'adhésif en granulé Kodacolor FTF est une colle thermofusible basse température de la maison Kodak avec un point de fusion à partir de 110°C. La colle convient entre autres aux fibres naturelles et synthétiques dans les domaines du funwear, du workwear (EPI) et des sports d'équipe. Une granulométrie de 80-200 µ assure un toucher agréablement doux du transfert fini.



| Réf. d'article | Description | Contenu | Prix |
|----------------|---------------------------------------|---------------|----------|
| DTF-ADH-KD-01 | Poudre de transfert DTF Kodacolor FTF | boîte de 1 kg | 25,90 € |
| DTF-ADH-KD-05 | Poudre de transfert DTF Kodacolor FTF | Seau de 5 kg | 119,00 € |
| DTF-ADH-KD-20 | Poudre de transfert DTF Kodacolor FTF | sac de 25 kg | 409,00 € |



Film de transfert DTF PE Brand Décollage à chaud / Revêtement double couche mat

Le film transfert PE Brand Hot Peel (pelage à chaud) convient au traitement avec pelage à chaud ou à froid. Le support du film a une épaisseur de 75 µ. L'épaisseur de la couche jet d'encre permet une impression avec des encres DTF courantes ou connues de différents fabricants.



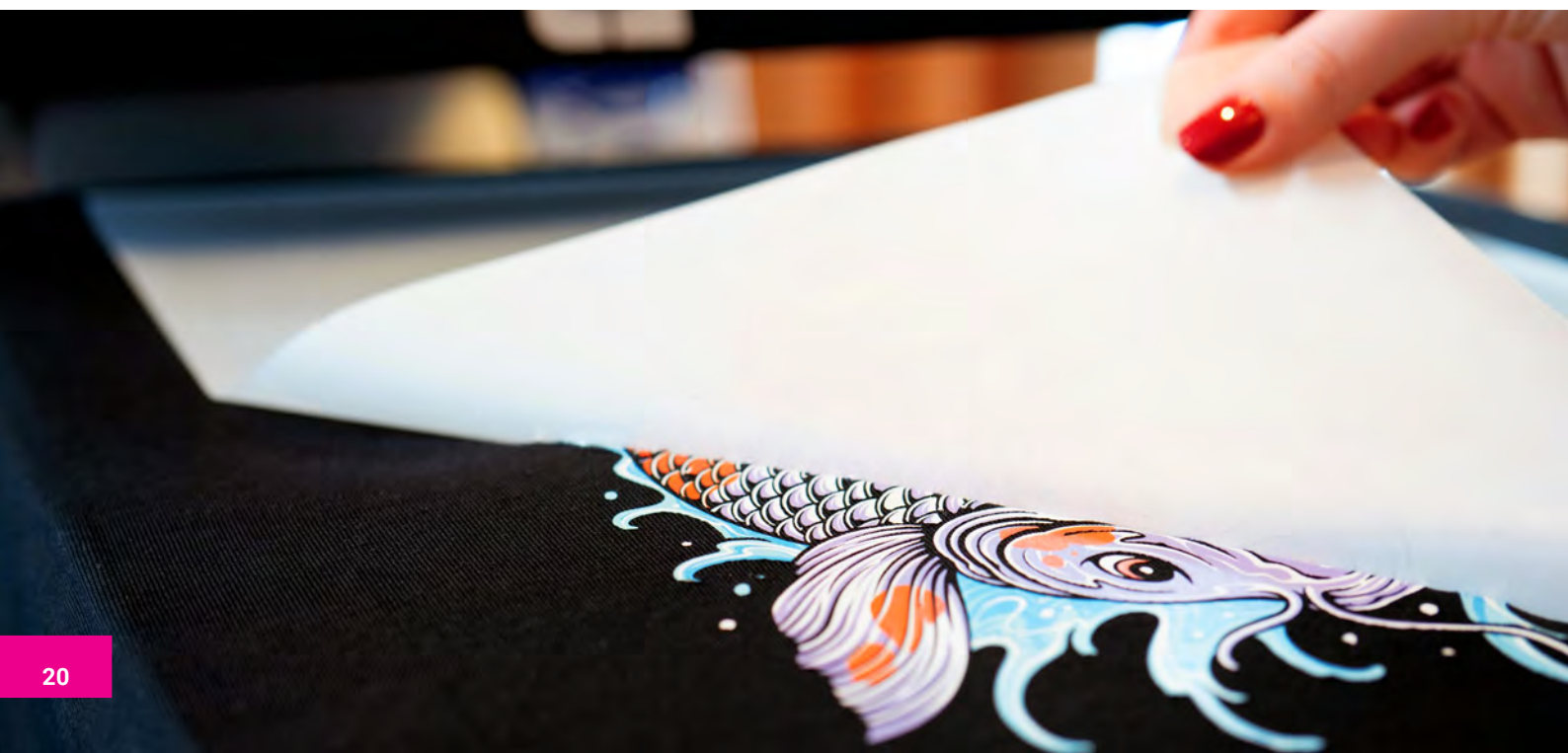
Conseil : le matériau doit être pressé sur les textiles à 150°C maximum. Les transferts terminés doivent être utilisés dans les 6 mois s'ils sont stockés correctement.

Feuilles aux formats DIN

| Réf. d'article | Description | Contenu | Prix |
|--------------------|--|---------------------|---------|
| DTF-FOIL-PEHS-A4 | Film de transfert DTF PE Brand, DIN A4 | 100 feuilles/paquet | 38,00 € |
| DTF-FOIL-PEHS-A3 | Film de transfert DTF PE Brand, DIN A3 | 100 feuilles/paquet | 69,00 € |
| DTF-FOIL-PEHS-4050 | Film de transfert DTF PE Brand, 40x50 cm | 100 feuilles/paquet | 99,00 € |

Rouleaux

| Réf. d'article | Description | Contenu | Prix |
|--------------------|---|---------------|----------|
| DTF-FOIL-PEHR-30 | Film de transfert DTF PE Brand en rouleau | 100 m x 30 cm | 70,00 € |
| DTF-FOIL-PEHR-33 | Film de transfert DTF PE Brand en rouleau | 100 m x 33 cm | 77,00 € |
| DTF-FOIL-PEHR-40 | Film de transfert DTF PE Brand en rouleau | 100 m x 40 cm | 94,00 € |
| DTF-FOIL-PEHR-45 | Film de transfert DTF PE Brand en rouleau | 100 m x 45 cm | 105,00 € |
| DTF-FOIL-PEHR-60 | Film de transfert DTF PE Brand en rouleau | 100 m x 60 cm | 139,00 € |
| DTF-FOIL-PEHR-2-60 | Film de transfert DTF PE Brand en rouleau | 200 m x 60 cm | 278,00 € |



Film de transfert DTF Kodacolor FTF / Hot Peel (Pelage à chaud)

Les films de transfert DTF de Kodak conviennent au traitement par pelage instantané ou à chaud. Dans le cas du procédé instantané, le film doit être retiré „à chaud“ directement après l'ouverture de la presse. Le matériau peut être traité à des températures allant jusqu'à 150°C.



Rouleaux

| Réf. d'article | Description | Contenu | Prix |
|------------------|---------------------------------|---------------|----------|
| DTF-FOIL-KDHR-45 | Film de transfert DTF Kodacolor | 100 m x 45 cm | 102,00 € |
| DTF-FOIL-KDHR-60 | Film de transfert DTF Kodacolor | 100 m x 60 cm | 136,00 € |
| DTF-FOIL-KDHR-80 | Film de transfert DTF Kodacolor | 100 m x 80 cm | 187,00 € |

Feuilles aux formats DIN

| Réf. d'article | Description | Contenu | Prix |
|--------------------|---|---------------------|---------|
| DTF-FOIL-KDHS-A3 | Film de transfert DTF Kodacolor, DIN A3 | 100 feuilles/paquet | 52,00 € |
| DTF-FOIL-KDHS-4050 | Film de transfert DTF Kodacolor, 40x50 cm | 100 feuilles/paquet | 62,00 € |

Film de transfert DTF Forever Premium Matt (Instant Peel)

Le film de transfert DTF de Forever (Made in Germany) est adapté au traitement par pelage instantané. Cela signifie que le film doit être retiré „à chaud“ immédiatement après l'ouverture de la presse. Le matériau peut être traité à des températures pouvant atteindre 155°C.



Feuilles aux formats DIN

| Réf. d'article | Description | Contenu | Prix |
|--------------------|---|---------------------|---------|
| DTF-FOIL-FHPS-A4 | Film transfert DTF Forever Premium matt, Din A4 | 100 feuilles/paquet | 42,00 € |
| DTF-FOIL-FHPS-A3 | Film transfert DTF Forever Premium matt, Din A3 | 100 feuilles/paquet | 59,00 € |
| DTF-FOIL-FHPS-4050 | Film transfert DTF Forever Premium matt, 40x50 cm | 100 feuilles/paquet | 83,00 € |

Rouleaux

| Réf. d'article | Description | Contenu | Prix |
|-------------------|---|----------------|----------|
| DTF-FOIL-FHPR-30 | Film transfert DTF Forever Premium matt | 100 m x 30 cm | 99,00 € |
| DTF-FOIL-FHPR-60 | Film transfert DTF Forever Premium matt | 100 m x 60 cm | 198,00 € |
| DTF-FOIL-FHPR-120 | Film transfert DTF Forever Premium matt | 100 m x 120 cm | 360,00 € |

CONSOMMABLES DTF

NETTOYAGE & ENTRETIEN

Un nettoyage et un entretien réguliers des systèmes d'impression contribuent à la fiabilité de votre système d'impression. Vous trouverez chez nous les produits de nettoyage correspondants pour tous les systèmes d'impression et d'encre de notre offre.

| Réf. d'article | Description | Contenu | Prix | Compatible avec |
|-------------------|---|---------------------|---------|--------------------------------|
| EP-SP-F2200-MT | Liquide de maintenance | Cartouche de 800 ml | 32,50 € | Epson® SC-F2200 |
| EP-SP-F2100-MK | Kit de maintenance | 1 Set | 21,60 € | Epson® SC-F2200 |
| EP-SP-F2100-CLEAN | Cartouche de nettoyage | Cartouche de 700 ml | 16,00 € | Epson® SC-F2000/F2100 |
| EP-SP-F2100-TCK | Kit de nettoyage du système d'impression | 1 Set | 23,70 € | Epson® SC-F2000/F2100 |
| EP-SP-F1000-CL | Liquide de nettoyage | Cartouche de 250 ml | 12,50 € | Epson® SC-F1000 |
| EP-SP-F1000-MT | Liquide de maintenance | Cartouche de 250 ml | 12,50 € | Epson® SC-F1000 |
| EP-SP-F1000-HMK | Kit d'entretien de la tête | 1 Set | 22,50 € | Epson® SC-F1000 |
| DTF-CL-KD-HM-CL | Solution de nettoyage Kodacolor DTF/FTF pour le nettoyage du week-end | 1-kg bouteille | 34,90 € | Systèmes d'impression, Kodak |
| DTF-CL-KD-HM-CP | Kodacolor DTF/FTF Solution de nettoyage, nettoyage quotidien | 1-kg bouteille | 34,90 € | Systèmes d'impression, Kodak |
| DTF-CL-KD-HM-FL | Kodacolor DTF/FTF Solution de nettoyage, en cas de buses bouchées | 1-kg bouteille | 34,90 € | Systèmes d'impression, Kodak |
| DTF-CL-DU-CS-2 | Solution de nettoyage DuPont™ KF200 | 2-l bouteille | 69,80 € | Systèmes d'impression, DuPont™ |
| DTF-GLOVES | Gants en nitrile en boîte distributrice, bleu, taille M | 100 pièces/paquet | 6,90 € | universel |
| PP-CS-100-SLIM | Bâtonnets de nettoyage non pelucheux, pointe étroite | 100 pièces/paquet | 20,80 € | universel |
| PP-CS-50-LARGE | Bâtonnets de nettoyage non pelucheux, pointe large | 50 pièces/paquet | 12,80 € | universel |
| PP-PIP-10 | Pipettes en plastique 3 ml | 10 pièces/paquet | 4,90 € | universel |
| TT-WIPES-25 | Chiffons de nettoyage non pelucheux | 25 pièces/paquet | 5,35 € | universel |

ENTRETIEN & MAINTENANCE

Outre le nettoyage et l'entretien réguliers, la maintenance programmée des systèmes d'impression est un facteur important qui contribue à la stabilité de la production. Pour les systèmes d'impression à rouleaux, vous trouverez des packs Maintenance & Care qui contiennent des pièces d'usure qui doivent être remplacées dans l'année.

Les autres pièces d'usure et de rechange courantes sont généralement disponibles en stock chez nous. Les produits du catalogue ne montrent qu'un petit extrait de notre assortiment.

| Réf. d'article | Description | Contenu | Prix | Compatible avec |
|--------------------|---|---------|----------|-----------------|
| DTF-XP-MAINT-KIT45 | Pack Maintenance & Care pour XP600-Pro & unité de fusion PE450 Contenu de la livraison : 1x pompe de circulation, 1x tête d'impression, Cover Adapter, 5x filtres papillon, 2x Capp-Top, 1x Wiper, 2x Scatter-Wings, 8x Damper | 1 Set | 665,80 € | Série XP600 |
| DTF-XP-MAINT-KIT60 | Paquet Maintenance & Care pour XP600-Pro & unité de fusion PE600 Contenu de la livraison : 1x pompe de circulation, 1x tête d'impression, Cover Adapter, 5x filtres papillon, 2x Capp-Top, 1x Wiper, 2x Scatter-Wings, 8x Damper | 1 Set | 665,80 € | Série XP600 |
| EP-SP-F2200-HCK | Kit de nettoyage de la tête | 1 Set | 76,00 € | Epson® SC-F2200 |
| EP-SP-F2100-HCK | Kit de nettoyage de la tête | 1 Set | 73,00 € | Epson® SC-F2100 |
| EP-WASTE-2100 | Réservoir d'encre résiduelle | 1 pièce | 23,00 € | Epson® SC-F2100 |

MATRICE DES PARAMÈTRES DE TRAITEMENT

TEXTILES & CLAQUETTES DE BAIN

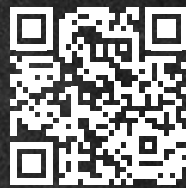
| | PE Brand Hot Peel | Kodak Hot Peel | Forever Premium Matt |
|---|--------------------|--------------------|----------------------|
| FIBRES NATURELLES (P.EX. COTON) | | | |
| Température : | ~ 135-150 °C | ~ 135-150 °C | ~ 150 °C |
| Temps : | 10-15 secondes | 10-15 secondes | 10-15 secondes |
| Pression : | 2 à 3,5 bar | 2 à 3,5 bar | 3 bar |
| Deuxième pressage : | environ 5 secondes | environ 5 secondes | environ 5 secondes |
| FIBRES SYNTHÉTIQUES (PAR EX. POLYESTER, POLYPROPYLÈNE) | | | |
| Température : | ~ 120-130 °C | ~ 120-130 °C | ~ 120 °C |
| Temps : | 10-15 secondes | 10-15 secondes | 10-15 secondes |
| Pression : | 2 à 3,5 bar | 2 à 3,5 bar | 3 bar |
| Deuxième pressage : | environ 5 secondes | environ 5 secondes | environ 5 secondes |
| TISSU MÉLANGÉ | | | |
| Température : | ~ 120-130 °C | ~ 120-130 °C | ~ 135 °C |
| Temps : | 10-15 secondes | 10-15 secondes | 10-15 secondes |
| Pression : | 2 à 3,5 bar | 2 à 3,5 bar | 3 bar |
| Deuxième pressage : | environ 5 secondes | environ 5 secondes | environ 5 secondes |
| FEUTRE | | | |
| Température : | ~ 120 °C | ~ 120 °C | ~ 120 °C |
| Temps : | ca. 10 secondes | ca. 10 secondes | ca. 10 secondes |
| Pression : | 1 à 2 bar | 1 à 2 bar | 2 bar |
| Deuxième pressage : | environ 5 secondes | environ 5 secondes | environ 5 secondes |
| LIÈGE | | | |
| Température : | ~ 120 °C | ~ 120 °C | ~ 120 °C |
| Temps : | ca. 5 secondes | ca. 5 secondes | ca. 5 secondes |
| Pression : | 3 bar | 3 bar | 3 bar |
| Deuxième pressage : | environ 5 secondes | environ 5 secondes | environ 5 secondes |
| CLAQUETTES DE BAIN (ADL-) | | | |
| Température : | ~ 110-115 °C | ~ 110-115 °C | ~ 110-115 °C |
| Temps : | 12-15 secondes | 12-15 secondes | 12-15 secondes |
| Pression : | 0,5 à 1 bar | 0,5 à 1 bar | 0,5 à 1 bar |
| Deuxième pressage : | non | non | non |

Les paramètres appropriés pour le pressage d'un film DTF fini dépendent de différents facteurs, comme par exemple les paramètres d'impression et les réglages choisis, les encres, les colles thermofusibles et les films utilisés ou le support textile sur lequel le transfert doit être placé. Les indications concernant le traitement sont données à titre indicatif et ne constituent pas une garantie des propriétés et de la qualité du produit fini. Veuillez effectuer vos propres tests de pressage et vérifier les résultats selon vos exigences !

CONTACT

Vous avez des questions? Nous sommes là pour vous !

Service commercial
contact@printequipment.fr
Tél. 04 57 60 98 88 (de France)



Plus d'articles sur shop.printequipment.fr

© 2025, Print Equipment GmbH & Co. KG

Suivez-nous sur

